

Stufe um Stufe



**Stadler®
Treppen**

zur „neuen“ Treppe





Alte Treppe



Rohbautreppe



Neue Treppe



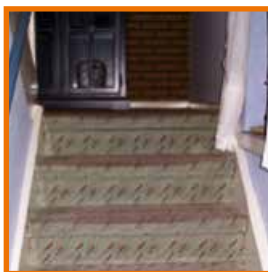
Stadler
Treppen

Aus Alt
wird NEU



Fachmännisch

renovieren wir Ihre Treppe.



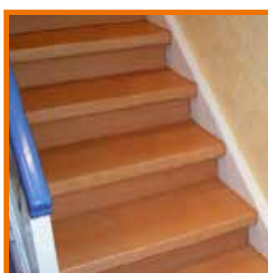
StadlerTreppen bietet Ihnen auch fachmännische Renovierung an wenn Sie nicht unbedingt eine völlig neue Treppe einbauen wollen.



Ohne Abbrucharbeiten, Staub und Schmutz erneuert StadlerTreppen auf Wunsch sowohl ganze Treppenanlagen als auch Setzstufen oder Trittstufenbeläge. Der Stufenzuschnitt erfolgt vor Ort.



Ein sorgfältiges Aufmaß mit Detailplanung durch Stadlers Treppenspezialisten ist obligatorisch.



In gewohnter Qualität bietet Stadler Treppen mannigfaltige Beläge, darunter Massivholz mit lackierter oder geölter Oberfläche aber auch moderne und widerstandsfähige Laminatbeläge.

Stadler Treppen®

Hauptverwaltung
88348 Bad Saulgau
„Klösterle“
Telefon 07581/505-0
Telefax 07581/505-180

Niederlassung Schleusingen
98553 Schleusingen
Schlachthofstraße 6
Telefon 036841/345-0
Telefax 036841/345-50

info@stadler.de
www.stadler.de

Ihre alte Treppe wird wieder zum Blickfang Ihres Hauses.

StadlerTreppen bietet fachmännische Treppenrenovierung oder Sanierung für alle Haus- und Wohnungsbesitzer. Soll die ganze Treppe ausgewechselt werden, bietet StadlerTreppen eine große Auswahl an Möglichkeiten. So kann man sich etwa für eine Vollholztreppe in verschiedenen Ausführungen entscheiden.

Tolle Gestaltungsmöglichkeiten bietet auch der Materialmix einer klassischen Ganzholz-Wangentreppe mit einem leichten und eleganten Stahlgeländer, das auf Wunsch auch mit Glasfüllung erhältlich ist.

Ferner sind topmoderne Stahl-Holztreppe als Zweiholmkonstruktion oder Flachstahl-Wangentreppe fast immer realisierbar, je nach Gusto auch mit Designgeländer oder klassischen Stadler-Treppengeländern. Das Ganze lässt sich sogar ganz ohne Schweißarbeiten umsetzen, da alle Treppen auch geschraubt hergestellt werden können.

Individuelle Planung gehört bei Stadler zum selbstverständlichen Service, da jede Stadler Treppe grundsätzlich in Einzelanfertigung geplant, produziert und montiert wird.



Aus Alt wird Neu

